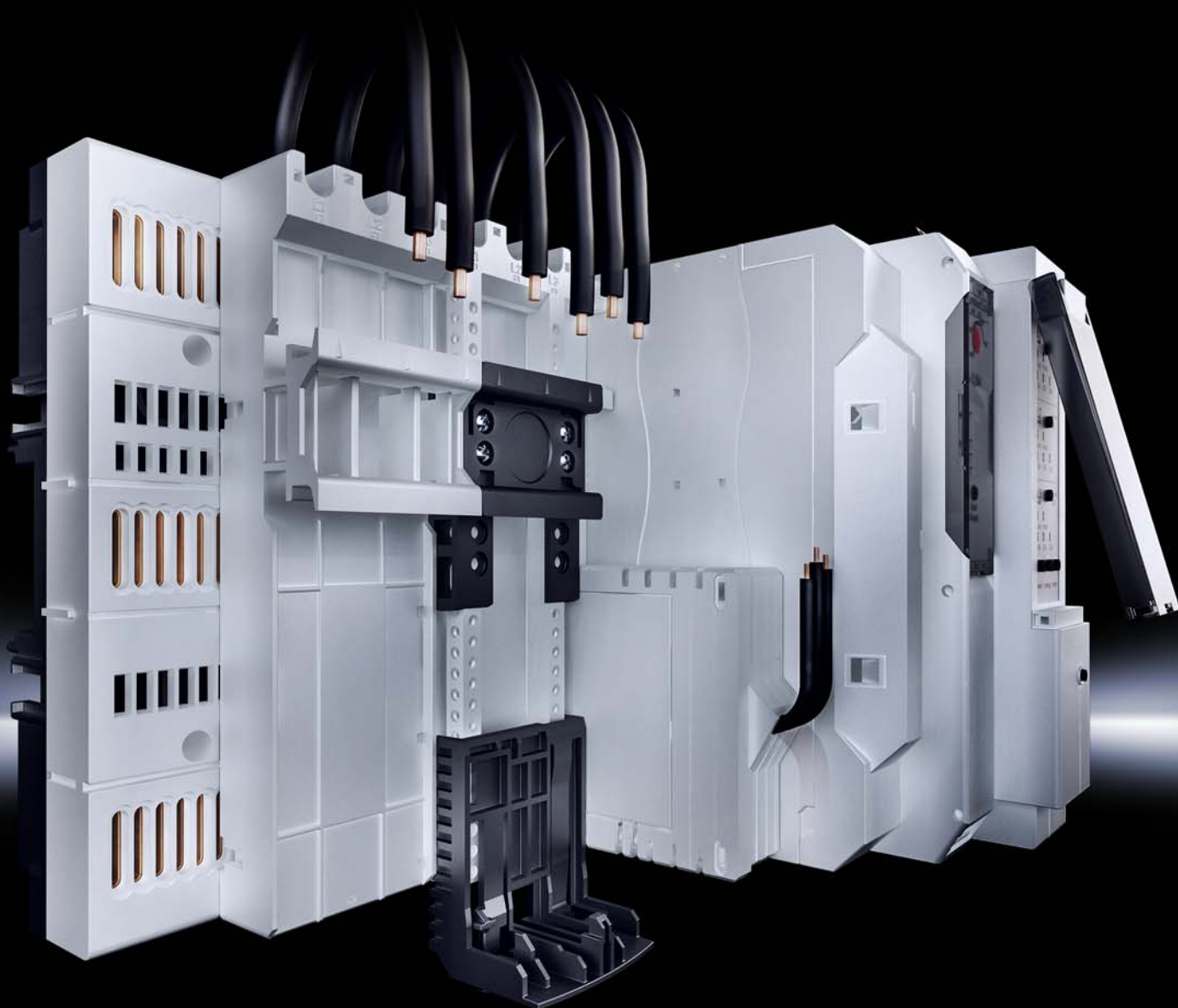


# Rittal – The System.

Faster – better – everywhere.

## ► RiLine Compact – система электрораспределения



ENCLOSURES

POWER DISTRIBUTION

CLIMATE CONTROL

IT INFRASTRUCTURE

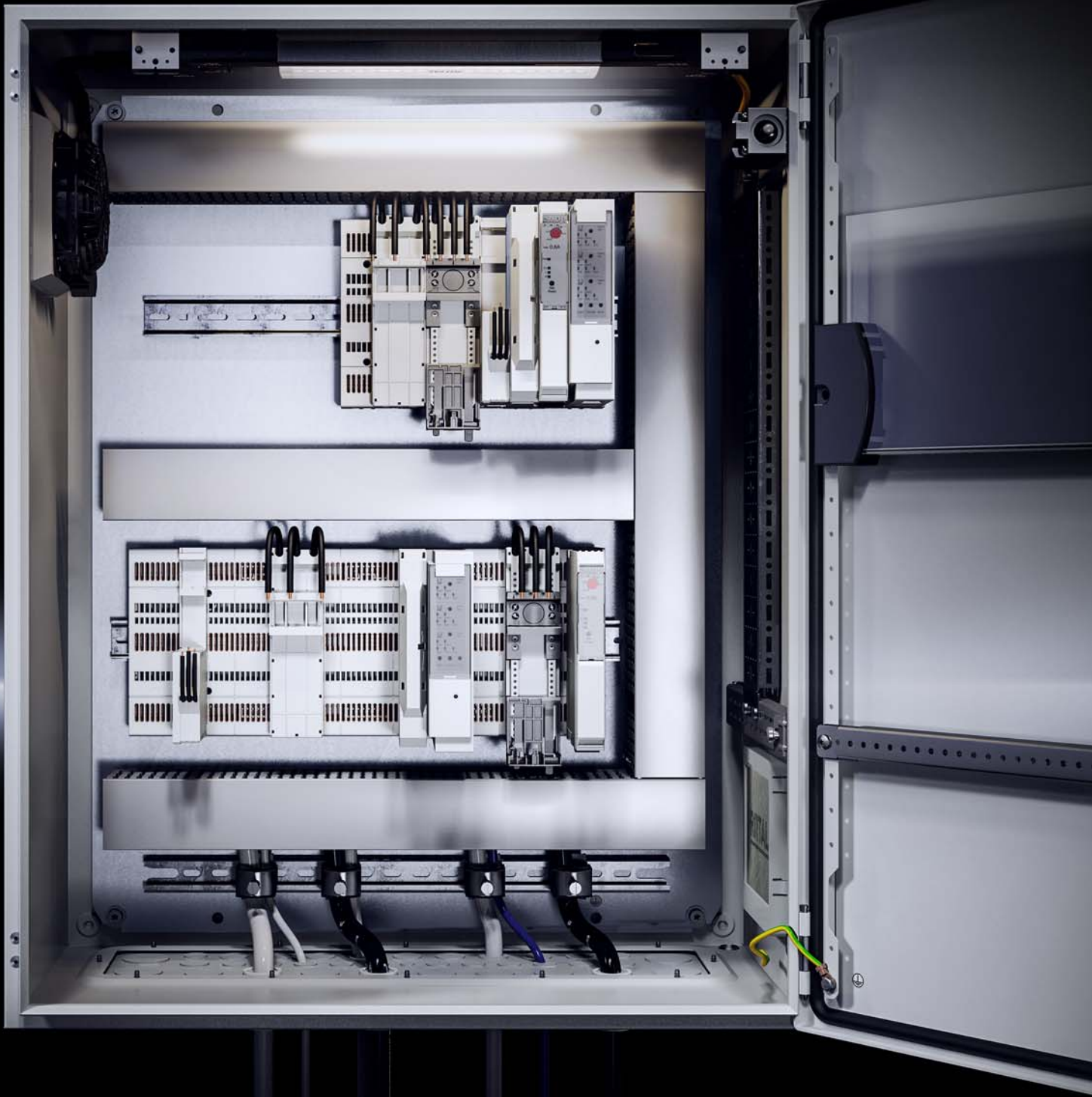
SOFTWARE & SERVICES

FRIEDHELM LOH GROUP



# Rittal – The System.

Faster – better – everywhere.



ENCLOSURES

POWER DISTRIBUTION

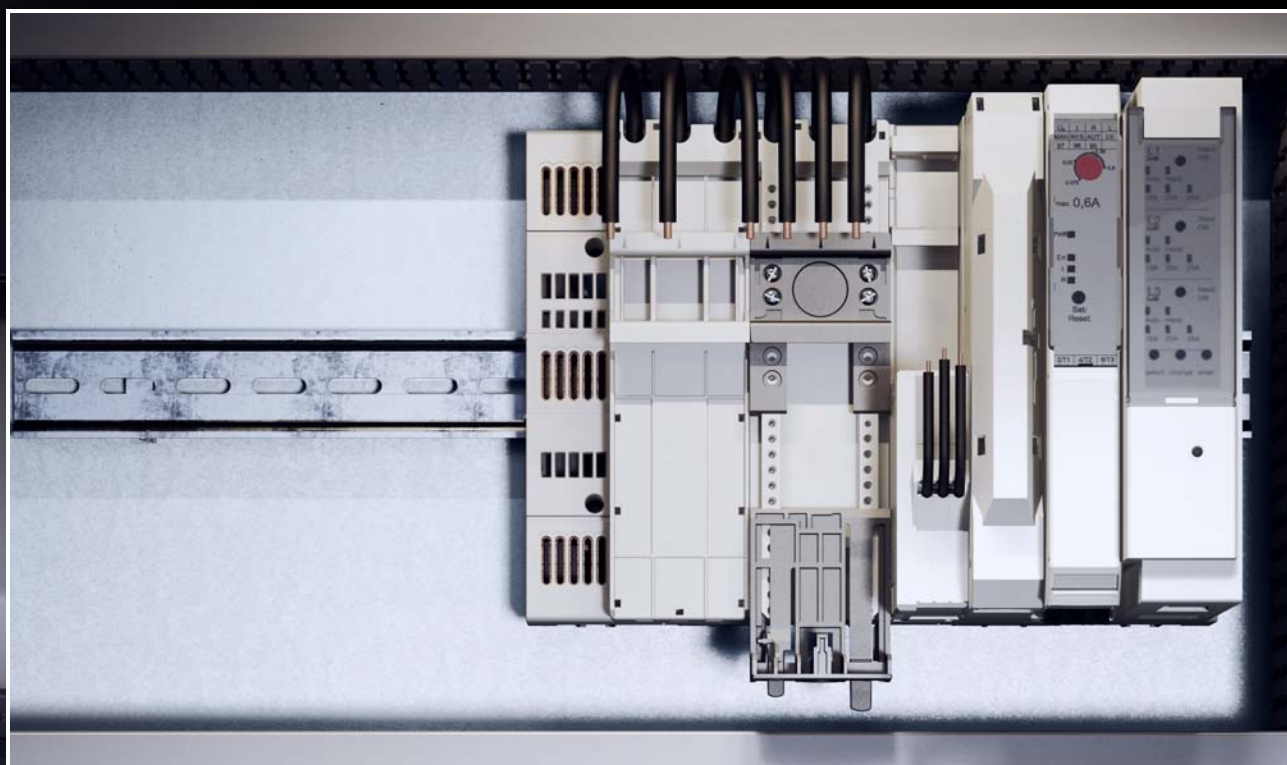
CLIMATE CONTROL

FRIEDHELM LOH GROUP

# Электрораспределение в ограниченном пространстве

Rittal является ведущим производителем надежных систем электрораспределения и защиты питания для систем управления. RiLine Compact является протестированным системным решением для компактного электрораспределения в распределительных шкафах и небольших шкафах управления. Благодаря непрерывной перфорации с шагом 4,5 мм, не

требуется дополнительного пространства для держателей шин и других устройств. Часто используются различные типы устройств, которые требуют стандартного подключения кабелем. Благодаря новой системе RiLine Compact, можно надежно и без потери места использовать различные исполнения – в соответствии со стандартами.



IT INFRASTRUCTURE

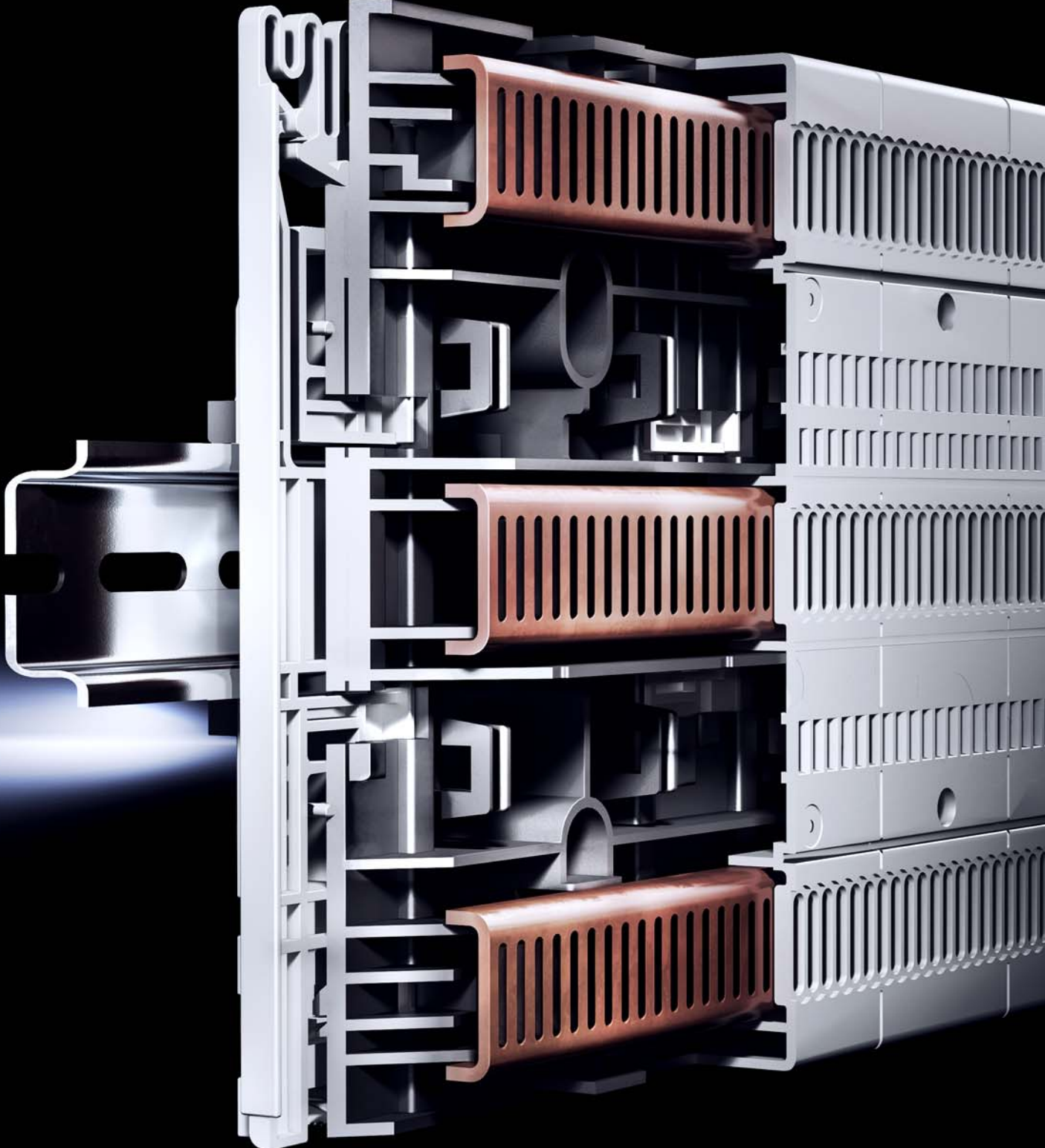
SOFTWARE & SERVICES





# Rittal – The System.

Faster – better – everywhere.



ENCLOSURES

POWER DISTRIBUTION

CLIMATE CONTROL

FRIEDHELM LOH GROUP

# Простой монтаж без инструментов

Основой системы RiLine Compact является распределительный блок с проводниками и отверстиями для контактирования. Блок и все компоненты крепятся путем простой фиксации без использования инструментов.

При креплении компонентов одновременно создается надежное электрическое соединение с защищенным от прикосновения распределительным блоком. Шаг перфорации системы RiLine Compact позволяет произвольное размещение компонентов.



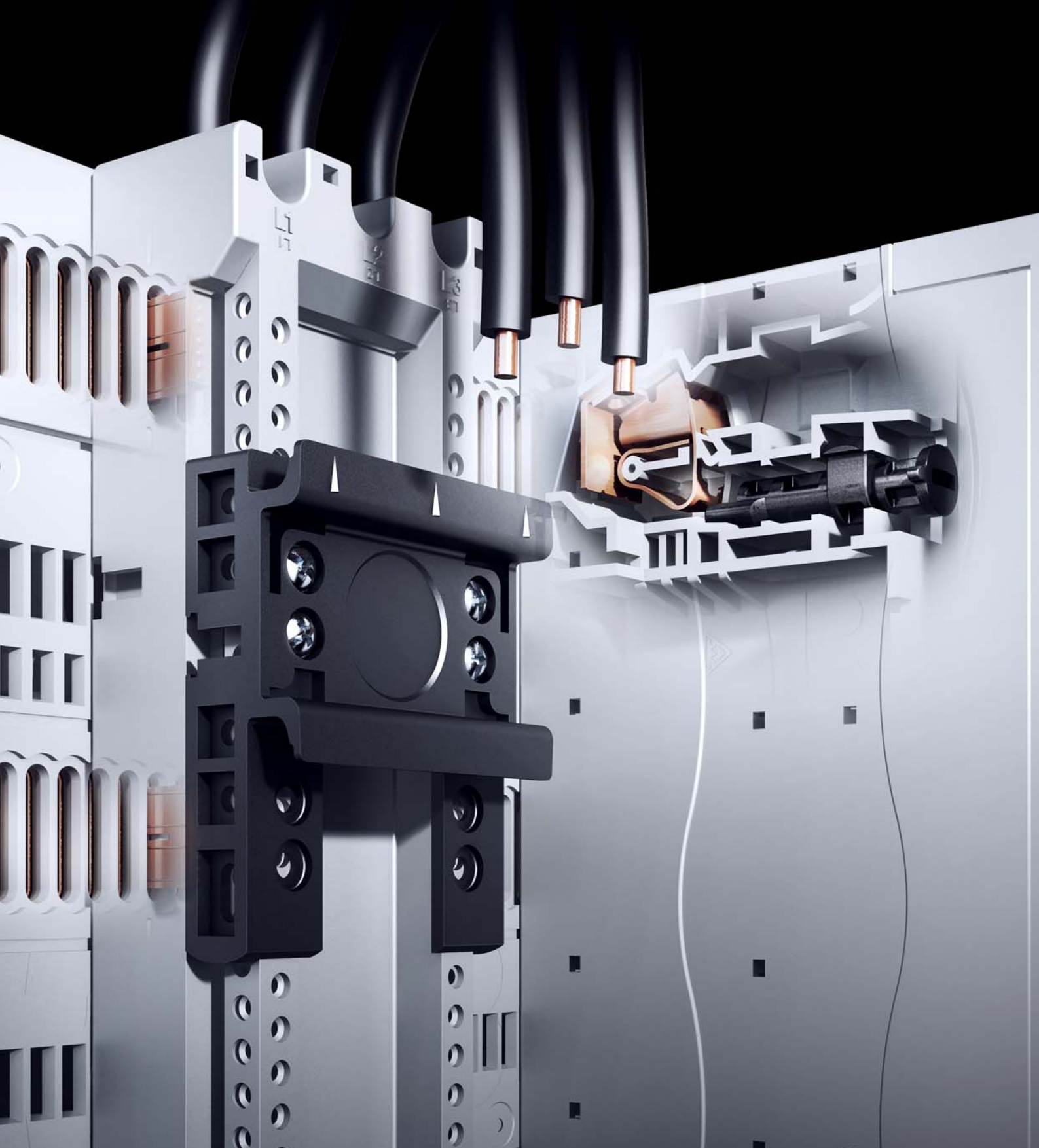
IT INFRASTRUCTURE

SOFTWARE & SERVICES



# Rittal – The System.

Faster – better – everywhere.

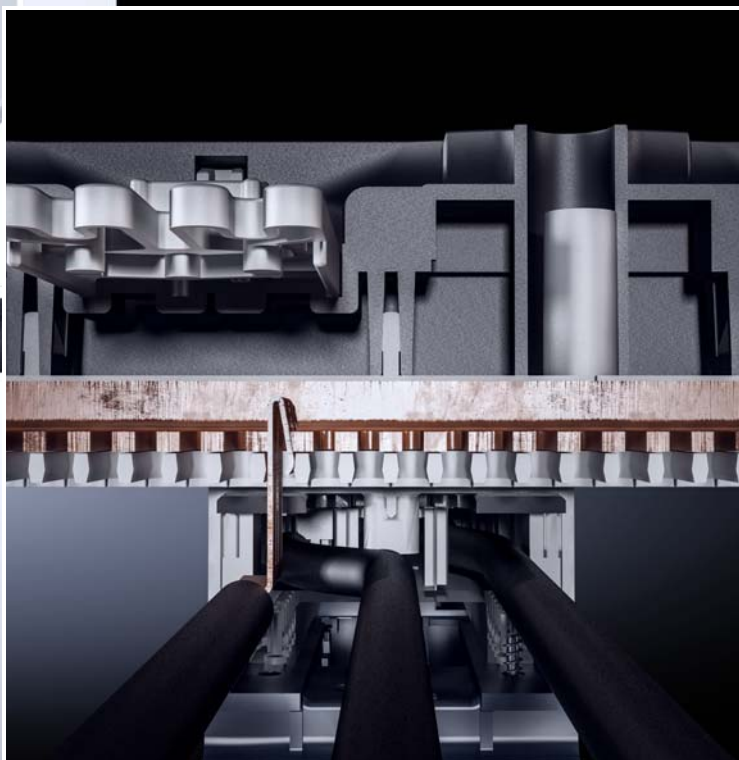


ENCLOSURES      POWER DISTRIBUTION      CLIMATE CONTROL

# Подключение адаптеров

Адаптеры RiLine Compact обеспечивают быстрое подключение проводов и устройств. Благодаря безвинтовым клеммам адаптера подключения, провода легко подключаются, а место контакта не требует обслуживания.

Адаптеры компактных устройств с готовыми проводами подключения удовлетворяют особым требованиям стандарта МЭК 61439. При этом коммутационные и защитные устройства могут быть размещены надежно и компактно.



IT INFRASTRUCTURE

SOFTWARE & SERVICES





# Rittal – The System.

Faster – better – everywhere.



ENCLOSURES

POWER DISTRIBUTION

CLIMATE CONTROL

FRIEDHELM LOH GROUP



# Компактный монтаж функциональных модулей

Функциональные модули RiLine Compact используются для управления двигателями или нагревательными элементами. Устройство управления имеет очень компактную конструкцию и занимает на 50% меньше места, чем стандартный блок управления двигателем. Можно использовать стандартные и реверсивные пускатели.

Силовой выключатель используется при тактовом регулировании мощности обогрева. Благодаря гибридной технологии, силовой выключатель имеет небольшое тепловыделение, что обеспечивает сохранность контактов. Таким образом достигается высокий срок службы.



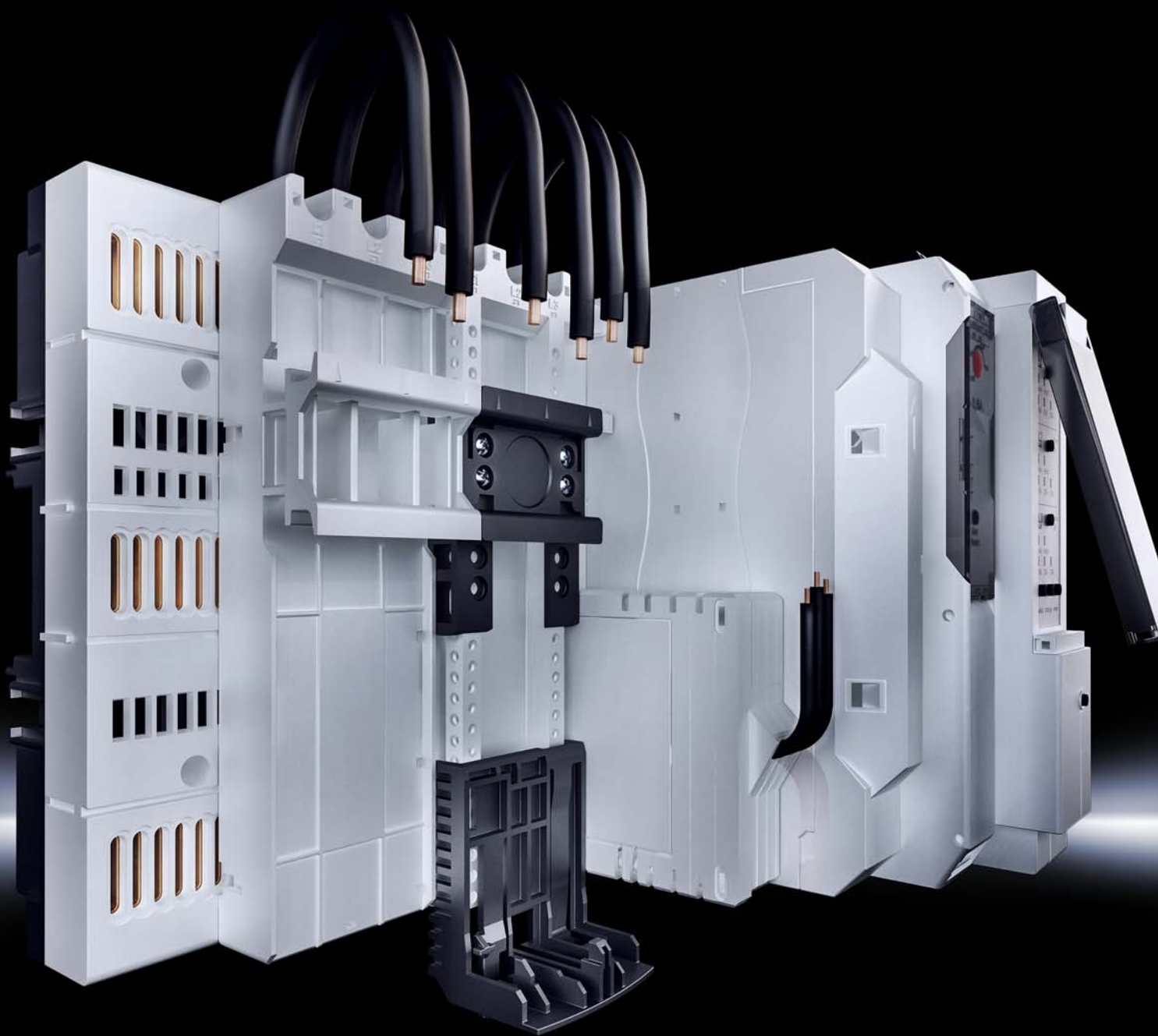
IT INFRASTRUCTURE

SOFTWARE & SERVICES



# Применение по всему миру

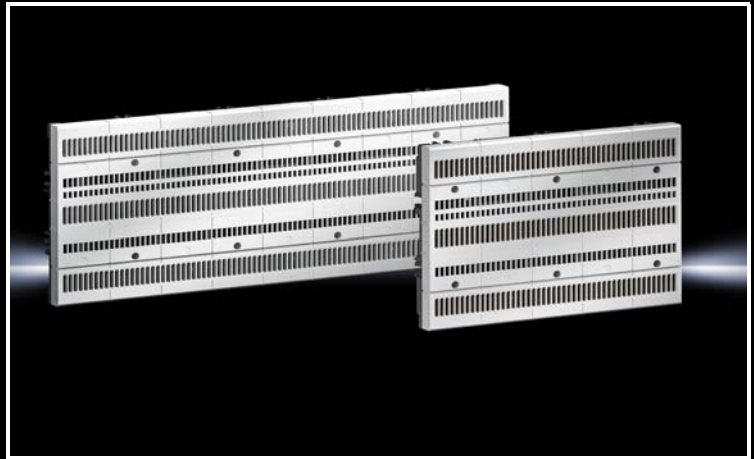
- Сертификация согласно МЭК и UL
- Негорючесть согласно UL94 V0
- Использование устройств независимо от их производителя



### Распределительный блок RiLine Compact

- Исполнение длиной 225 и 405 мм
- С 5 или 9 единицами ширины по 45 мм
- Полная защита от прикосновения
- До 125 А

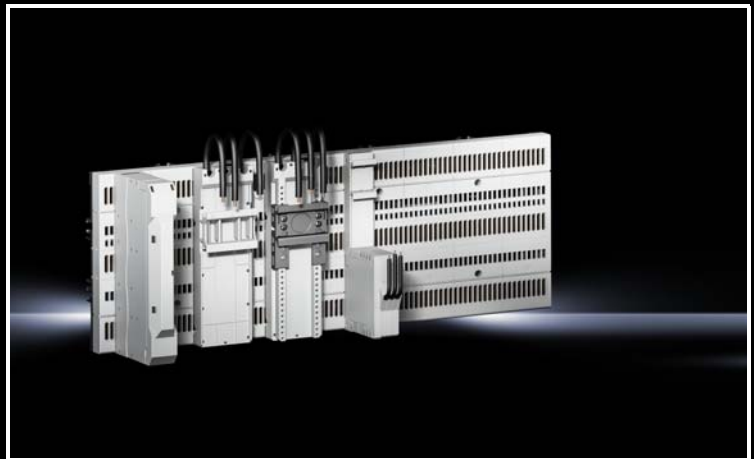
Со страницы 12



### Адаптеры

- Адаптер подключения с пружинной клеммой
- Адаптеры Basic и Comfort
- Новинка: ширина конструкции 22,5 мм со встроенным держателем предохранителей

Со страницы 13



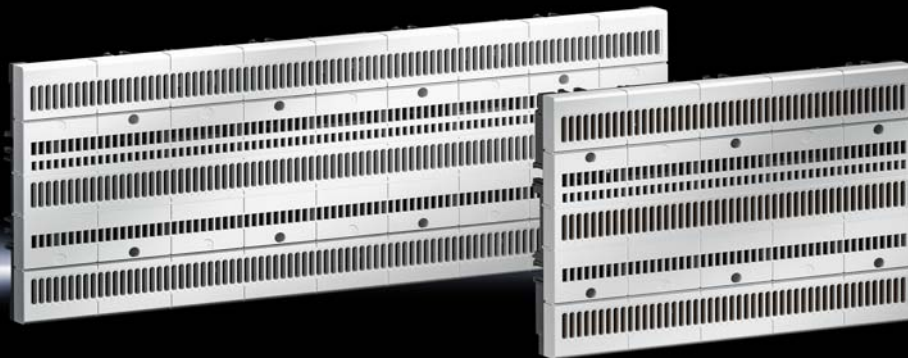
### Функциональные модули

- Для пускателей и реверсивных пускателей до 4 кВт
- Для управления обогревателями
- С электронной защитой от перегрузки

Со страницы 14



# RiLine Compact



Адаптер подключения/приборные адаптеры Страница 13 Устройство управления/силовой выключатель Страница 14

#### Функция:

- Распределительный блок шинной системы с защитой от прикосновения для надежного монтажа и контактирования вставных компонентов
- Для монтажа на несущие шины 35 x 7,5/15 или для непосредственного крепления на монтажной панели

#### Материал:

- Полиамид
- поликарбонат
- E-Cu
- Негорючесть согласно UL 94-V0

#### Цвет:

- RAL 7035

#### Степень защиты согл. МЭК 60 529:

- IP 20

#### Комплект поставки:

- Вкл. встроенные шины

#### Сертификаты:

- UL listed

#### Стандарты:

- UL 508
- МЭК 61439

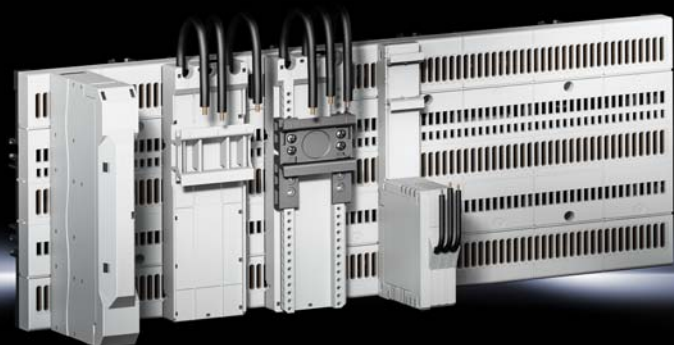
#### Указание:

- Указанные в таблице технические характеристики для применения в соответствии с UL могут отличаться

## Распределительный блок

Ширина мм	Кол-во	225	405
Высота мм		160	160
Глубина мм		45,1	45,1
Номинальный ток макс. А		125	125
Номинальное рабочее напряжение В		690 (AC), 600 (DC)	690 (AC), 600 (DC)
Количество полюсов		3-пол.	3-пол.
Количество мест по 45 мм		5	9
Арт. №	1 шт.	<b>9635.000</b>	<b>9635.010</b>





**Распределительный блок** Страница 12 **Устройство управления/силовой выключатель** Страница 14 **Комплектующие** Страница 15

### Функция адаптера подключения:

- Прямое подключение проводов с помощью пружинных клемм

### Функция приборного адаптера:

- Для крепления коммутационных и защитных приборов с креплением на несущую шину

### Материал:

- Полиамид
- Негорючесть согласно UL 94-V0

### Цвет:

- RAL 7035

### Сертификаты:

- UL

### Указание:

- Указанные в таблице технические характеристики для применения в соответствии с UL могут отличаться

## Адаптер подключения/приборные адаптеры

Исполнение	Адаптер подключения	Приборный адаптер	Приборные адаптеры Basic	
			16	32
Номинальный ток макс. А	80	16	16	32
Номинальное рабочее напряжение В	690 (AC), 600 (DC)	690 (AC), 600 (DC)	690 (AC), 600 (DC)	690 (AC), 600 (DC)
Количество полюсов	3-пол.	3-пол.	3-пол.	3-пол.
Отвод проводов	сверху/снизу	–	–	–
Подключение круглых проводов	AWG 6 – 16	–	–	–
Подключение проводов, многопроволочных с/без наконечника мм <sup>2</sup>	1,5 – 16	–	–	–
Подключение проводов, сплошных мм <sup>2</sup>	1,5 – 10	–	–	–
Подключение проводов, многопроволочных мм <sup>2</sup>	16	–	–	–
Провода подключения, исполнение	–	AWG 14	AWG 14	AWG 10
Провода подключения, длина мм	–	125	120	100
Номинальный условный ток короткого замыкания I <sub>cc</sub> кА	–	50	–	–
Для предохранителя	–	10 x 38 мм/Class CC (макс. 16 А)	–	–
Количество жестко закрепленных несущих шин/высота мм	–	1/10	1/10	1/10
Ширина мм	22,5	22,5	45	45
Высота мм	160	160	160	160
Глубина мм	115,5	80,2	34,5	34,5
<b>Арт. №</b>	<b>9635.200</b>	<b>9635.300</b>	<b>9635.310</b>	<b>9635.320</b>
Кол-во	4 шт.	1 шт.	4 шт.	4 шт.

## Приборные адаптеры

Исполнение	Кол-во	Приборные адаптеры Comfort			
		16	25	32	45
Номинальный ток макс. А		16	25	32	45
Номинальное рабочее напряжение В		690 (AC), 600 (DC)	690 (AC), 600 (DC)	690 (AC), 600 (DC)	690 (AC), 600 (DC)
Количество полюсов		3-пол.	3-пол.	3-пол.	3-пол.
Провода подключения, исполнение		AWG 14	AWG 12	AWG 10	AWG 8
Провода подключения, длина мм		120	100	100	100
Количество перемещаемых несущих шин/высота мм		1/10	1/10	1/10	1/10
Ширина мм		45	45	45	45
Высота мм		160	160	160	160
Глубина мм		34,5	34,5	34,5	34,5
<b>Арт. №</b>	4 шт.	<b>9635.330</b>	<b>9635.340</b>	<b>9635.350</b>	<b>9635.360</b>

# RiLine Compact



Распределительный блок Страница 12 Адаптер подключения/приборные адаптеры Страница 13

## Функция устройства управления:

- Для управления двигателями в качестве прямого или реверсивного пускателя со встроенной защитой от перегрузки и аварийным отключением
- Используемая гибридная технология обеспечивает надежное, частое включение с помощью полупроводников

- Во время работы механические контакты обеспечивают небольшое тепловыделение
- Компактный монтаж благодаря малой ширине

## Функция силового выключателя:

- Для управления омическими нагрузками, например, тактовыми тепловыми регуляторами
- Используемая гибридная технология обеспечивает надежное, частое включение с помощью полупроводников
- Во время работы механические контакты обеспечивают небольшое тепловыделение

## Материал:

- Полиамид
- Негорючесть согласно UL 94-V0

## Цвет:

- RAL 7035

## Указание:

- Указанные в таблице технические характеристики для применения в соответствии с UL могут отличаться

## Устройство управления

Номинальный ток макс. А	Кол-во	0,6	2,4	9
Номинальное рабочее напряжение В		500	500	500
Номинальная частота Гц		50/60	50/60	50/60
Тепловыделение Вт		2,8	5,5	12
Контроль тока настраиваемый А		0,075 – 0,6	0,18 – 2,4	1,5 – 9
Количество полюсов		3-пол.	3-пол.	3-пол.
Подключение круглых проводов мм <sup>2</sup>		0,14 – 2,5	0,14 – 2,5	0,14 – 2,5
Ширина мм		22,5	22,5	22,5
Высота мм		160	160	160
Глубина мм		114	114	114
Для предохранителей		10 x 38 мм gR 20 A	10 x 38 мм gR 20 A	10 x 38 мм gR 20 A
Номинальный условный ток короткого замыкания I <sub>cc</sub> кА		5	5	5
Сертификаты		UL	UL	UL
<b>Арт. №</b>	1 шт.	<b>9635.400</b>	<b>9635.410</b>	<b>9635.420</b>

## Силовой выключатель

Номинальный ток макс. А	Кол-во	25	25
Номинальное рабочее напряжение В		42 – 400	42 – 500
Номинальная частота Гц		50/60	50/60
Тепловыделение Вт		20	20
Контроль тока настраиваемый А		16/20/25	16/20/25
Количество полюсов		3-пол.	3-пол.
Подключение круглых проводов мм <sup>2</sup>		0,2 – 6	0,2 – 6
Ширина мм		36	36
Высота мм		160	160
Глубина мм		130	130
Для предохранителей		10 x 38 мм 32 A	Class CC 30 A
Номинальный условный ток короткого замыкания I <sub>cc</sub> кА		30	30
Сертификаты		–	UL
<b>Арт. №</b>	1 шт.	<b>9635.500</b>	<b>9635.510</b>

# RiLine Compact

## Комплектующие

### Несущая шина

для приборного адаптера Comfort

Для крепления приборов и реверсивных сборок.

**Материал:**

- Полиамид
- Негорючесть согласно UL 94-V0

**Цвет:**

- RAL 9005

Ширина мм	Кол-во	Арт. №
45	10 шт.	9635.600



### Элемент для позиционирования

для приборного адаптера Comfort

Для крепления приборов и реверсивных сборок.

**Материал:**

- Полиамид
- Негорючесть согласно UL 94-V0

**Цвет:**

- RAL 9005

Ширина мм	Высота мм	Для силовых выключателей производитель (тип)	Кол-во	Арт. №
45	55	Siemens (S00, S0)	10 шт.	9635.610
45	35	Eaton PKZ/PKE Baugröße 0	10 шт.	9635.620



# Rittal – The System.

Faster – better – everywhere.

- Корпуса
- Электрораспределение
- Контроль микроклимата
- IT-инфраструктура
- ПО и сервис

Здесь Вы можете найти контактную информацию компании Rittal во всем мире.



[www.rittal.com/contact](http://www.rittal.com/contact)

ENCLOSURES

POWER DISTRIBUTION

CLIMATE CONTROL

IT INFRASTRUCTURE

SOFTWARE & SERVICES



FRIEDHELM LOH GROUP